



hoepfner
Strategie





Γ Ι Λ

**für den härtesten Job
der Marktwirtschaft**



hoepfner
Strategie

Fit für den härtesten Job der Marktwirtschaft

Wie unsere Gründer Spitze
werden könnten





Sieben Themen:

1. Erfolg fängt im Kopf an
2. Geschäftsidee → Geschäftsmodell
3. Teamwork lernen
4. Klein anfangen / GROSS Denken
5. Verkaufen ist nicht alles, aber ohne = alles nichts
6. Ideen & Erfahrung
7. Gründer an der Hochschule?



Das betrifft die Gründer selbst





Selbstvertrauen als Lebenseinstellung



20.06.2018



Verantwortung übernehmen



- ich kann etwas bewirken,
- ich nehme mein Schicksal selbst in die Hand, und
- ich investiere in die Zukunft.



Kann unbequem werden...



20.06.2018



Das betrifft die Gründer selbst





Be different



Anders
als
alle
Anderen?



Ideen werden oft überschätzt.
Leider.





Der Weg zum erfolgreichen Geschäftsmodell...





...führt über den Kunden



20.06.2018



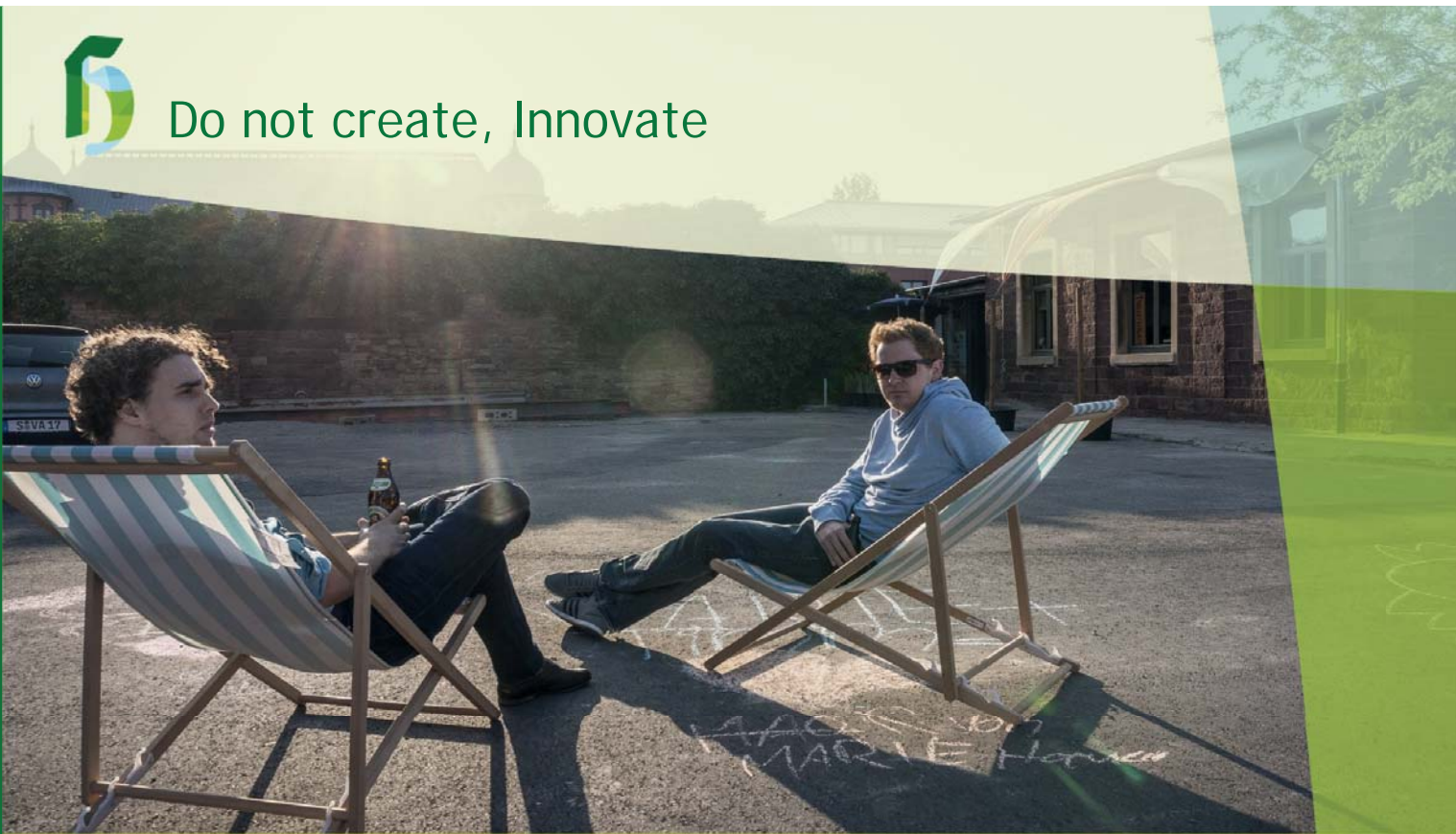
...führt über den Kunden



und nicht über die
Technologie!



Do not create, Innovate





Chapter overview





Test your Ideas





Customer Interviews



20.06.2018



Find the pain



- *Consumers don't easily tell you*
- *Your friends are not enough*
- *Get shit done*
- *Don't hesitate to invest in research*
- *Try the difficult first*
- *Fail early*
- *Fail cheap!*



Learn.





Dream!





Das betrifft die Gründer selbst





Teambuilding mit Spencer



20.06.2018



Teamwork verstehen

Erfolgreiches Teamwork braucht Regeln. Lernt man das an der Universität?

Themen sind z.B.:

- Entscheidungsprozesse
- Gruppenarbeit
- Lernen
- Führung
- Konfliktmanagement
- Verhandeln





Teamwork praktisch üben

Beim Ameisenspiel kämpfen sechs (6) gegen Einen. Dieser Eine, die Ameise, wird durch die Regeln stark eingeschränkt.

Paradox: Die Ameise gewinnt fast immer.

Weil die 6er Gruppe, auch wenn sie erfahrene Manager sind, so lange braucht, sich als Team zu organisieren, dass das Spiel vorbei ist...





Das betrifft die Umwelt





Klein anfangen, GROSS denken

- Anlaufverluste klein halten
- Grosse Ziele im Auge behalten





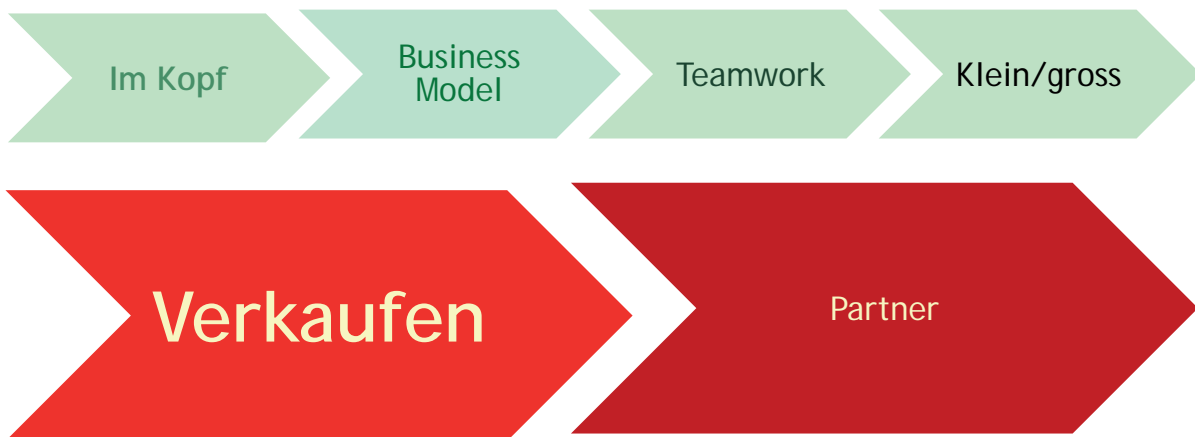
Klein anfangen, GROSS denken

- Skalieren
- strukturieren
- internationalisieren
- Ressourcen sichern





Das betrifft die Umwelt



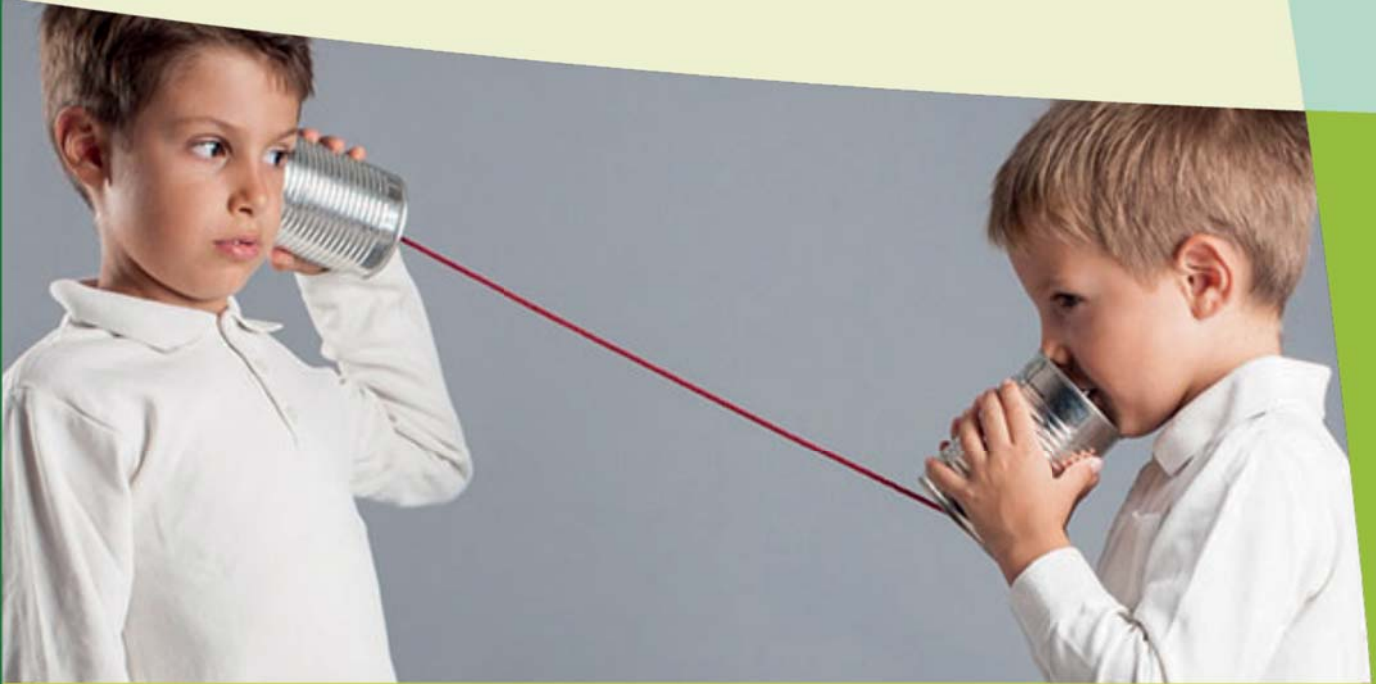


Kunden finden





Kommunizieren



20.06.2018



Ergebnisse messen



20.06.2018



Organisieren und kontrollieren

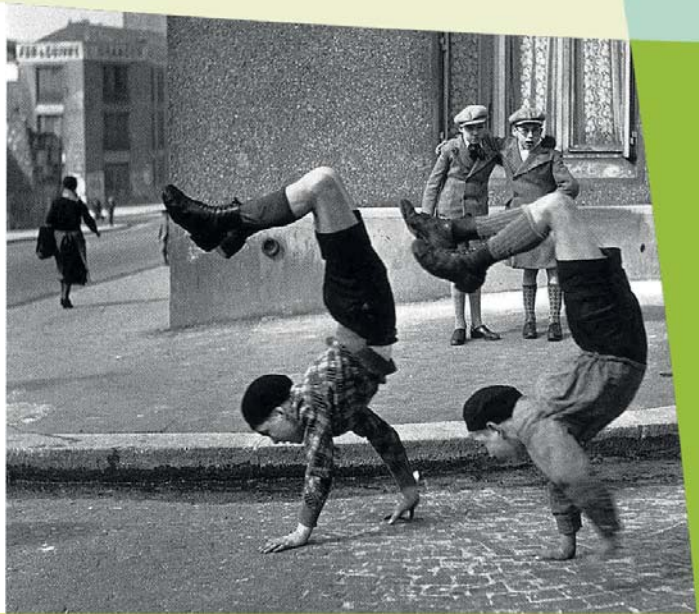
KD-Nummer	Kunden Name	Spots	Sekunden	Brutto	Rabatt %	Rab-Betrag	S-Rabat %	SRab-Betrag	AE-Provision	Netto
10.005	IHK Karlsruhe	176	5.280	65.600						65.600
10.127	Radio Regenbogen Hörfunk in Baden GmbH&Co. KG	717	35.585	50.000	7	3.750				46.250
10.073	Bruno Bader GmbH & Co. KG	457	14.790	44.850						44.850
10.017	Karlsruher Messe- und Kongress GmbH	253	7.078	43.763						43.763
10.007	Städtisches Klinikum Karlsruhe gGmbH	221	7.285	41.400						41.400
10.067	PSD Bank Karlsruhe-Neustadt eG	215	6.450	39.625			390			39.235
10.015	init GmbH	184	6.440	37.200						37.200
10.020	Handwerkskammer Karlsruhe			36.000						36.000
10.004	Sparkasse Karlsruhe Ettlingen			34.975						34.975
10.067	PSD Bank Karlsruhe-Neustadt eG	34	1.020	31.950						31.950
10.010	Völkbank Karlsruhe			26.980						26.980
10.101	Karlsruher Verkehrsverbund			26.580	75					26.580
10.389	skowronek.tv concept GmbH	203	6.060	22.500						22.500
10.382	Europa-Park GmbH & Co. Messe- & Co. KG	4	7.070	20.950						20.700
10.040	Küchenreich Schmittl	170	3.100	20.000						20.000
10.161	Stadtmarketing Karlsruhe	231	6.820	18.900						18.900
10.031	DRK Kreisverband Karlsruhe e.V.	1.002	105.440	18.000						18.000
10.015	init GmbH			16.200						16.200
10.019	EFA Tankstellenbetriebe und			15.363						15.363
10.349	Sparkasse Rastatt Gernsbach	39	8.039	14.850						14.850
10.017	Karlsruher Messe- und Kongress GmbH	271	6.536	13.000						13.000
10.019	EFA Tankstellenbetriebe und	97	970	12.500						12.500
10.224	Rhein-Neckar Lowen GmbH	32	960	12.219						12.219
10.154	Filmplast am ZKM Karlsruhe GmbH & Co. KG	290	11.376	28.500	59	16.875				11.625
10.313	Acurtas OHG	947	92.031	10.950						10.950
10.236	AOK Mittlerer Oberrhein	47	5.656	10.500						10.500
10.446	Hoepfner Wertinvest GmbH	705	23.950	10.500						10.500
10.237	Rewe Markt GmbH			10.500						10.500
10.080	Stadtwerke Ettlingen GmbH	238	42.840	10.472						10.472
10.203	Frauenarztpraxis und Kinderwunschzentrum Karlsruhe	865	97.300	10.394						10.394
10.064	Der Vogelbräu GmbH	3.061	98.680	10.080						10.080
10.063	Vogel Hausbräu Durlach GmbH & Co. KG			10.080						10.080
10.062	Vogel Hausbräu GmbH & Co. KG			10.080						10.080
10.476	Creadance GmbH	140	4.200	9.950						9.950
10.035	Edeka Rees	223	23.700	9.600						9.600

Orders and Sales Forecast



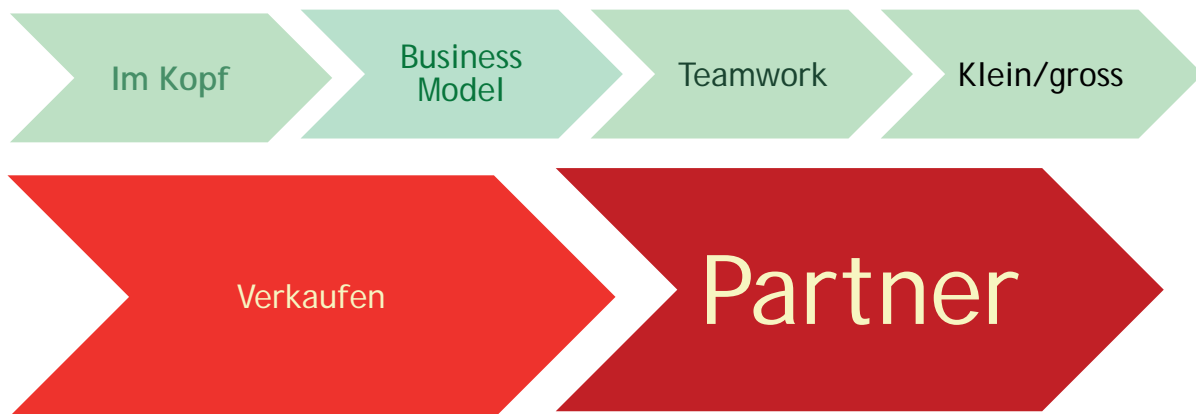
Verkaufen ist

...eine spezialisierte
und qualifizierte
Dienstleistung





Das betrifft die Umwelt





Business Angels, die sich engagieren

Yossi Yardi

- *Techniker und Kaufmann*
- *Unternehmer, Berater und Politiker*
- *<100 Start-Ups*
- *ICQ (The Mirabilis Effect)*





...und nicht Investoren, die sich zurücklehnen



- *regular information*
- *depends on recipient*
- *legal impact*
- *quantitative and qualitative*

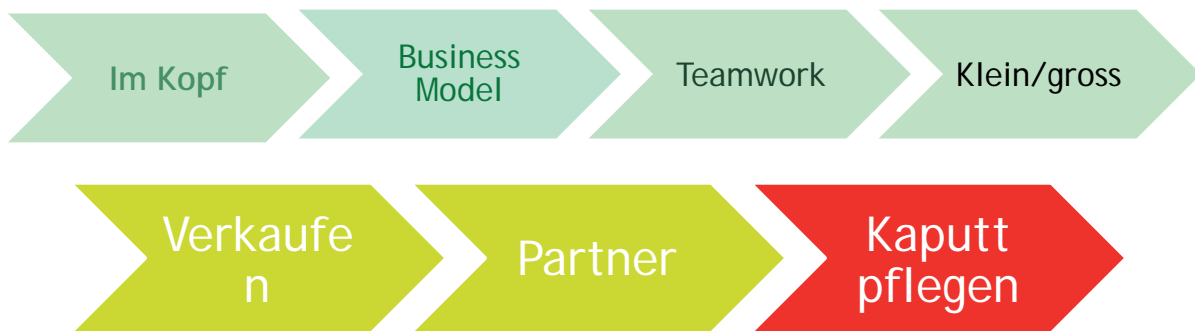


Damit wir nicht alleine dastehen





Das betrifft Sie!





5 Wege ins Verderben

Mit gutem Willen
gepflastert





1. Bemuttern bis zur Bahre

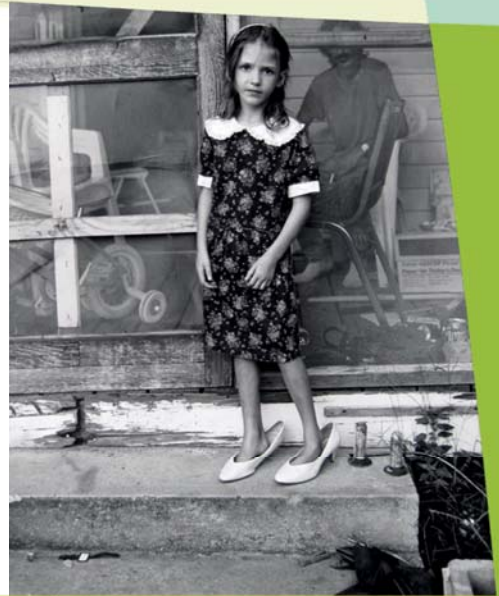
Oder Rasante Fahrt
ins Abenteuer?





2. Lethale Ausbildungsmängel

Unternehmertum
Verkauf
Teamwork
Kundenorientierung
Selbstüberschätzung der Wissenschaft





3. Geiz bei IP

Schnell Lizenzen geben
Feste Bedingungen
Jetzt kein Geld verlangen





4. Gründerzentren ohne Gründergeist vermeiden!





5. Not Invented here

Hätten wir doch
externe Fachleute
gebraucht?!





Das war's





hoepfner
Strategie



Aus



Backup





Dr. Friedrich Georg Hoepfner

BWL, Brauerei, Psycho
Unternehmer Brauerei Hoepfner
Manager Brau Holding International

- *über 70 Start-Ups*
- *Business-Angel des Jahres 2012*
- *Hoepfner Bräu*
- *Hoepfner BauInvest Plus*

111fgh@web.de





Business Angels, die sich engagieren

